



T6 Pro Smart

Programmable Thermostat

Getting Started

Visit honeywellhome.com for a complete user guide.



**TH6320WF2003 depicted.
Other models may vary.*

For help, contact:

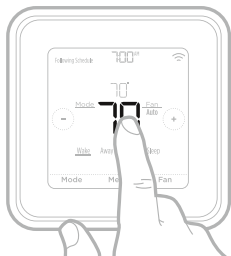
WEB customer.resideo.com

PHONE 1-800-633-3991

Get connected in 3 simple steps

Step 1

Press and hold the center temperature (indoor temperature) on your thermostat for 5 seconds until the screen changes.



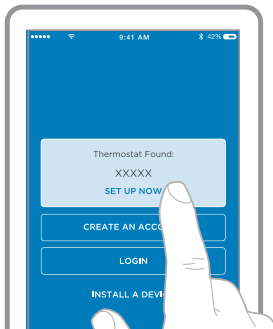
Step 2

Download the Honeywell Home app from the App store or Google play.



Step 3

Open the Honeywell Home app. Your thermostat should appear under Thermostat Found. Tap **SET UP NOW** as shown here to continue. If your thermostat doesn't appear, tap **INSTALL A DEVICE** and follow the prompts to continue. The app will walk you through the rest of the setup.



How to use your thermostat

Desired temperature

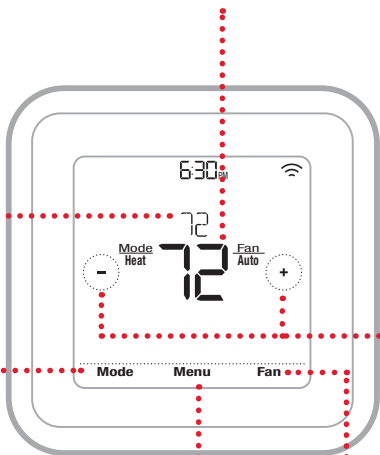
Displays desired temperature.

Indoor Temperature

Displays current indoor temperature.

Adjust temperature

Touch + or - to set your desired temperature.



Mode

Select system mode Auto/Heat/Cool/Off/EM Heat (Emergency Heat).

Menu

Contains features: schedule, screen lock, ventilation, Wi-Fi, clean screen, and other thermostat settings.

Fan

Select Fan mode Auto/On/Circulate.

The screen will wake up by pressing the center area of the displayed temperature.

For technical problems, contact

Company

Name

Number

Apple® HomeKit™ Setup Code

The T6 Pro Smart supports Apple HomeKit. When prompted by the Honeywell Home app, scan the code on the last page (back cover) of this guide.

Regulatory information

FCC REGULATIONS

47 CFR § 15.19 (a)(3)

This device complies with part 15 of the FCC Rules. Operation is subject to the following two conditions:

1. This device may not cause harmful interference, and
2. This device must accept any interference received, including interference that may cause undesired operation.

47 CFR § 15.21 (USA only)

Changes or modifications not expressly approved by the party responsible for compliance could void the user's authority to operate the equipment.

47 CFR § 15.105 (b)

See <https://customer.resideo.com/en-US/support/residential/codes-and-standards/FCC15105/Pages/default.aspx> for additional FCC information for this product.

IC REGULATIONS RSS-GEN

This device contains licence-exempt transmitter(s)/receiver(s) that comply with Innovation, Science and Economic Development Canada's licence-exempt RSS(s). Operation is subject to the following two conditions:

1. This device may not cause interference.
2. This device must accept any interference, including interference that may cause undesired operation of the device.



resideo

www.resideo.com

Resideo Inc., 1985 Douglas Drive North
Golden Valley, MN 55422

33-00391EFS-03 M.S. Rev. 03-19 | Printed in United States



33-00391EFS-03

©2019 Resideo Technologies, Inc.

This product is manufactured by Resideo Technologies, Inc.,
Golden Valley, MN, 1-800-633-3991.

The Honeywell Home trademark is used under license from
Honeywell International Inc. All rights reserved.

Honeywell Home



Thermostat intelligent T6 Pro

Thermostat programmable

Pour commencer

Visitez honeywellhome.com pour obtenir le guide de l'utilisateur complet.



*TH6320WF2003 illustré. Les autres modèles peuvent varier.

Pour obtenir de l'aide, veuillez contacter :

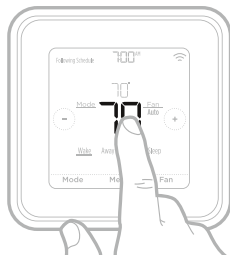
SITE WEB customer.resideo.com

TÉLÉPHONE 1-800-633-3991

Connectez-vous en trois simples étapes.

Étape 1

Appuyez sur la température située au centre du thermostat (température intérieure) pendant 5 secondes jusqu'à ce que l'affichage change.



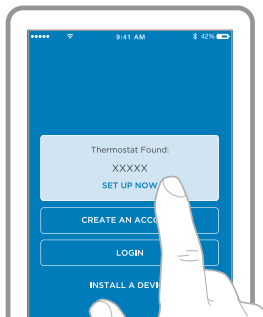
Étape 2

Téléchargez l'application Honeywell Home sur App Store ou Google Play.



Étape 3

Lancez l'application Honeywell Home. Votre thermostat devrait apparaître sous Thermostat Found (Thermostat trouvé). Touchez **SET UP NOW** (Configurer maintenant) tel qu'illustré ici pour continuer. Si votre thermostat ne s'affiche pas, touchez **INSTALL A DEVICE** (Installer un appareil) et suivez les invites pour continuer. L'application vous guidera à travers des étapes restantes de la configuration.



Comment utiliser votre thermostat

Température désirée

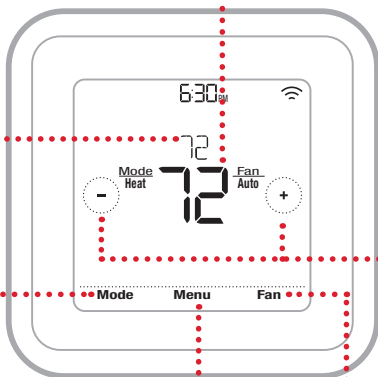
Affiche la température désirée.

Température intérieure

Affiche la température intérieure actuelle.

Réglage de la température

Touchez + ou - pour régler la température désirée.



Mode

Sélectionnez le mode de système Auto/Heat/Cool/Off/EM Heat (Auto/Chauffage/Refroidissement/Arrêt/Chauffage d'urgence).

Menu

Contient les fonctions : programme, verrouillage écran, ventilation, Wi-Fi, nettoyage écran et d'autres réglages du thermostat.

Fan (Ventilateur)

Sélectionnez le mode ventilateur Auto/On (Marche)/Circulation.

L'écran s'active lorsque la zone centrale de la température affichée est pressée.

En cas de problèmes techniques, contactez

Société

Nom

Numéro

Code de configuration d'Apple® HomeKit™

Le thermostat intelligent T6 Pro est compatible avec Apple HomeKit. Lorsque vous y êtes invité par l'application Honeywell Home, balayez le code à la dernière page (plat verso) de ce guide.

Informations réglementaires

NORMES FCC

47 CFR § 15.19 (a)(3)

Cet appareil est conforme à la partie 15 du règlement de la FCC. Son fonctionnement est soumis aux deux conditions suivantes :

- 1 Ce dispositif ne doit pas causer d'interférences nuisibles, et
- 2 Ce dispositif doit accepter toutes les interférences reçues, y compris celles pouvant causer un fonctionnement non souhaité.

47 CFR § 15.21 (États-Unis uniquement)

Les modifications qui ne sont pas expressément autorisées par la partie responsable de la conformité peuvent annuler la capacité de l'utilisateur à utiliser l'équipement.

47 CFR § 15.105 (b)

Voir <https://customer.resideo.com/en-US/support/residential/codes-and-standards/FCC15105/Pages/default.aspx> pour plus d'informations de la FCC sur ce produit.

RÈGLEMENT D'IC

RSS-GEN

L'émetteur/récepteur exempt de licence contenu dans le présent appareil est conforme aux CNR d'Innovation, Sciences et Développement économique Canada applicables aux appareils radio exempts de licence. L'exploitation est autorisée aux deux conditions suivantes :

- 1 L'appareil ne doit pas produire de brouillage;
- 2 L'appareil doit accepter tout brouillage radioélectrique subi, même si le brouillage est susceptible d'en compromettre le fonctionnement.



resideo

www.resideo.com

Resideo Inc., 1985 Douglas Drive North
Golden Valley, MN 55422

33-00391EFS-03 M.S. Rev. 03-19 | Imprimé aux États-Unis

©2019 Resideo Technologies, Inc.

Ce produit est fabriqué par Resideo Technologies, Inc.,
Golden Valley, MN, 1-800-633-3991

La marque de commerce Honeywell Home est utilisée sous
licence avec l'autorisation d'Honeywell International Inc.
Tous droits réservés.



33-00391EFS-03



T6 Pro inteligente

Termostato programable

Cómo comenzar

Visite honeywellhome.com para obtener una guía para el usuario completa.



**Representación de TH6320WF2003. Otros modelos pueden variar.*

Información de contacto para obtener ayuda:

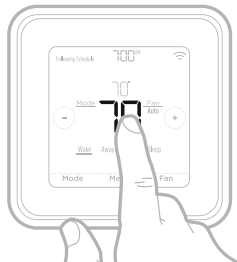
SITIO WEB customer.resideo.com

TELÉFONO 1-800-633-3991

Conéctese en 3 simples pasos

Paso 1

Presione y mantenga presionado en la temperatura que se indica al centro (temperatura interior) de su termostato durante 5 segundos hasta que la pantalla cambie.



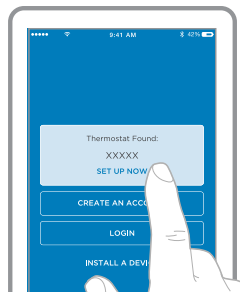
Paso 2

Descargue la aplicación Honeywell Home de la tienda App Store o desde Google Play.



Paso 3

Abra la aplicación Honeywell Home. Su termostato debe aparecer bajo "Thermostat Found" (termostato encontrado). Toque **SET UP NOW** (configurar ahora) como se ilustra más abajo para continuar. Si su termostato no aparece, toque **INSTALL A DEVICE** (Instalar un dispositivo) y siga las instrucciones para continuar. La aplicación le guiará a través del resto de la configuración.



Cómo utilizar el termostato

Temperatura deseada

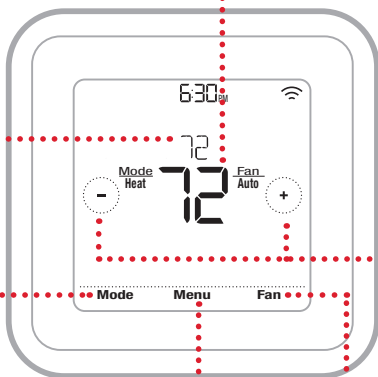
Muestra la temperatura deseada.

Temperatura interior

Muestra la temperatura interior actual.

Ajuste de la temperatura

Toque + o - para configurar su temperatura deseada.



Mode (Modo)

Seleccione el modo del sistema: Auto (automático)/Heat (calefacción)/Cool (refrigeración)/Off (apagado)/EM Heat (calefacción de emergencia).

Menu (Menú)

Contiene las siguientes características: programación, bloqueo de pantalla, ventilación, WiFi, borrar pantalla y otras configuraciones del termostato.

Fan (Ventilador)

Seleccione el modo del ventilador Auto (automático)/On (activado)/Circulate (circulación).

La pantalla se activará al presionar el área central de la temperatura que se muestra.

Información de contacto si tiene problemas técnicos

Empresa

Nombre

Número

Código de configuración de HomeKit™ de Apple®

El T6 Pro inteligente es compatible con Apple HomeKit. Cuando se lo indique la aplicación Honeywell Home, escanee el código de la última página (contraportada) de esta guía.

Información regulatoria

NORMAS DE LA FCC

47 CFR § 15.19 (a)(3)

Este dispositivo cumple con la Parte 15 de las normas de la Comisión Federal de Comunicaciones (FCC). El funcionamiento está sujeto a las dos condiciones siguientes:

- 1 Este dispositivo no debe causar interferencia perjudicial.
- 2 Este dispositivo deberá aceptar cualquier interferencia que se reciba, incluso la interferencia que pudiese causar el funcionamiento no deseado.

47 CFR § 15.21 (solo para EE. UU.)

Cualquier modificación realizada sin la aprobación expresa de la parte responsable del cumplimiento de las normas podría anular el derecho del usuario a utilizar el equipo.

47 CFR § 15.105 (b)

Consulte <https://customer.resideo.com/en-US/support/residential/codes-and-standards/FCC15105/Pages/default.aspx> para obtener más información de la FCC sobre este producto.

NORMAS DEL IC

RSS-GEN

Este dispositivo cumple con las especificaciones estándar de radio (Radio Standards Specifications, RSS) exentas de licencia del Ministerio de Industria de Canadá (Industry Canada, IC).

El funcionamiento está sujeto a las dos condiciones siguientes:

- 1 Este dispositivo no debe causar interferencia.
- 2 Este dispositivo deberá aceptar cualquier interferencia, incluso la interferencia que pudiese causar el funcionamiento no deseado del dispositivo.



resideo

www.resideo.com

Resideo Inc., 1985 Douglas Drive North
Golden Valley, MN 55422

33-00391EFS-03 M.S. Rev. 03-19 | Impreso en EE. UU.

©2019 Resideo Technologies, Inc.

Este producto es fabricado por Resideo Technologies, Inc., Golden Valley, MN, 1-800-633-3991

La marca comercial Honeywell Home se utiliza en virtud de la licencia emitida por Honeywell International Inc. Todos los derechos reservados.



33-00391EFS-03